

СРЕДНЕВЕКОВЫЕ ЛАДЫ ОНИ ЖЕ – ЛАДЫ НАРОДНОЙ МУЗЫКИ

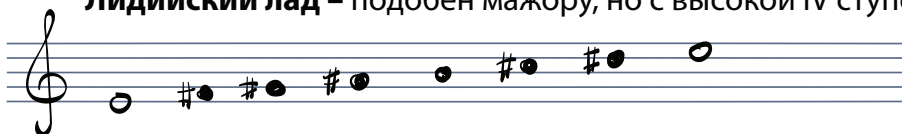
Эти лады существовали тысячу лет назад и еще гораздо раньше.
От них произошли мажор и минор.

Лады мажорного наклонения

Ионийский лад – подобен мажору



Лидийский лад – подобен мажору, но с высокой IV ступенью

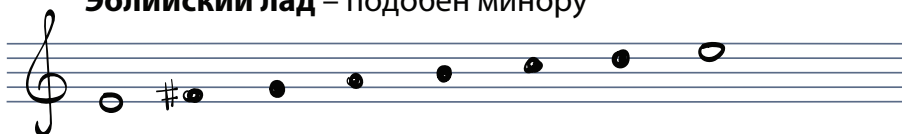


Миксолидийский лад – подобен мажору, но с низкой VII ступенью

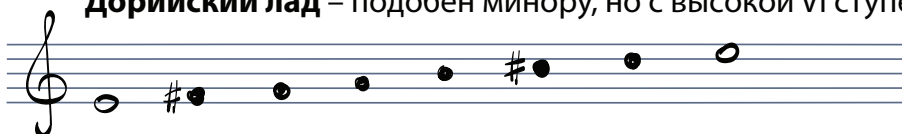


Лады минорного наклонения

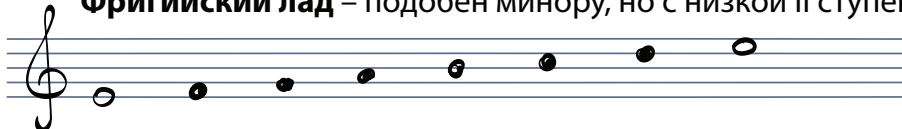
Эолийский лад – подобен минору



Дорийский лад – подобен минору, но с высокой VI ступенью



Фригийский лад – подобен минору, но с низкой II ступенью



Локрийский лад – подобен минору, но с низкими II и V ступенями

